

Informace k zápisu do školy pro školní rok 2025/2026

Základní škola, Chlumeck nad Cidlinou, okres Hradec Králové
Kozelkova 123, 503 51 Chlumeck nad Cidlinou

Zápis do 1. tříd na školní rok 2025/26

Zápis proběhne ve dnech
24. a 25. dubna 2025
v budově 1. stupně ZŠ
od 14,30 do 18 hod.

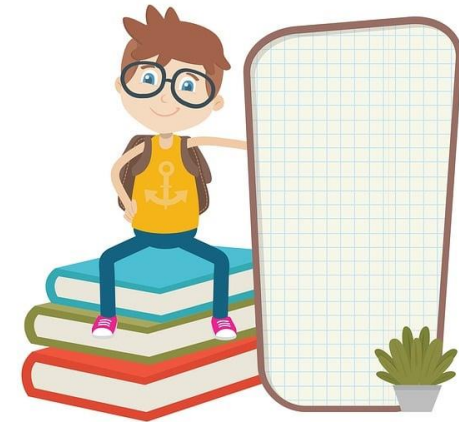
(vchod z ulice Smetanova).

Rezervační systém bude spuštěn
od 26. 3. do 23. 4. 2025 a odkaz
na něj bude na webu školy.



Zápis do 1. tříd
na školní rok
2024/25

Odkaz na rezervační systém:



https://aplikace.zapisyonline.cz/SOL/PublicWeb/zschlumecnc/KWE015_Prihlaska.aspx?ID=4997

Zápis do 1. tříd na školní rok 2025/26

Rodiče vyplní online žádost o přijetí.

Vygenerovanou přihlášku lze doplnit přímo v počítači.

Žádost rodiče vytisknou, podepíší a přinesou v den zápisu do školy.

Žádost o zápis dítěte do 1. ročníku základní školy ve školním roce			
Název školy:			
Dítě			
Jméno a příjmení		Registrační číslo	
Adresa trvalého bydliště			
Datum narození		Rodné číslo	
Místo narození		Státní občanství	
Navštěvovaná MŠ		Kolik let	
Cizí jazyk v MŠ (ano - jaký / ne)		Kolik let	
Udělen odklad PSD v loňském roce (ano / ne)		Třídy sourozenců na škole	
1. zákonný zástupce dítěte			
Jméno a příjmení		Vztah (otec / matka)	
Trvalé bydliště (nebo viz dítě)		Datum narození	
e-mail	Telefon	Datová schránka	
2. zákonný zástupce dítěte			
Jméno a příjmení		Vztah (otec / matka)	
Trvalé bydliště (nebo viz dítě)		Datum narození	
e-mail	Telefon	Datová schránka	
Adresa pro doručování písemností (nebo viz 1. zákonný zástupce / 2. zákonný zástupce)			
Jméno a příjmení		Adresa	
Zdravotní stav dítěte a dovednosti			
Vady řeči (ano / ne)	Jaké		
Vady zraku (ano / ne)	Jaké		
Vady sluchu (ano / ne)	Jaké		
Laterální dítěte (levák x pravák x není zatím zřejmé)			
Jiné zdravotní obtíže nebo okolnosti, které by mohly ovlivnit školní docházku dítěte (ano - popis / ne)			
Žádost o odklad PSD pro dítě (ano / ne)		Žádost o zařazení dítěte do přípravné třídy (ano / ne)	
Zvláštní dovednosti, které dítě projevilo (popis, např. čtení, psaní, umělecké sklonky, matematické vlohaj aj.)			
Volitelné položky			
Žádost o zařazení do školní družiny (ano / ne)	Zaměření		
Žádost o stravování ve školní jídelně (ano / ne)	Náhradní zaměření		
Poznámky/přání (priority škol v případě více absolvovaných zápisů, vzdělávací program, spolužáci, budova, vyučující, ...)			
Případné přílohy žádosti (ano / ne)		Počet listů příloh	
V	Dne	Podpisy zákonných zástupců dítěte	

V žádosti uvedené osobní údaje jsou požadovány za účelem vedení správního řízení - zápisu a přijetí dítěte do 1. ročníku základní školy. Při vedení dokumentace škola postupuje v souladu s Nařízením Evropského parlamentu a Rady (EU) 2016/679 (GDPR) a v souladu se zákonem č. 110/2019 Sb., o zpracování osobních údajů.

Zápis do 1. tříd na školní rok 2025/26

K zápisu přineste:

- vytištěnou "Přihlášku k zápisu do 1. ročníku ZŠ"
- občanský průkaz zákonného zástupce
- rodný list dítěte
- případně další dokumenty vztahující se k nástupu Vašeho dítěte do školy (např. zpráva školského poradenského zařízení...).

Zápis do 1. tříd na školní rok 2025/26

Při žádosti o odklad školní docházky přineste:

- vytištěnou "Žádost o odklad povinné školní docházky"
- doporučení školského poradenského zařízení (PPP nebo SPC)
- doporučení dětského lékaře.

Název školy:

ŽÁDOST O ODKLAD POVINNÉ ŠKOLNÍ DOCHÁZKY

Žadatel (zákonný zástupce dítěte):

Jméno a příjmení:
Místo trvalého pobytu:
Adresa pro doručování: *)
Datum narození:
Telefon: e-mail:

*) vyplňte, pokud je odlišná od místa trvalého pobytu

Podle § 37 odst. 1 zákona č. 561/2004 Sb., o předškolním, základním, středním, vyšším odborném a jiném vzdělávání, ve znění pozdějších předpisů (dále jen „školní zákon“),

Žádám o odklad povinné školní docházky

mého dítěte:

Jméno a příjmení:
Datum narození:
Místo trvalého pobytu:

§ 37 odst. 1 školského zákona:

(1) Není-li dítě tělesně nebo duševně přiměřeně vyspělé a požádá-li o to písemně zákoný zástupce dítěte v době zápisu dítěte k povinné školní docházce podle § 36 odst. 4, odloží ředitel školy začátek povinné školní docházky o jeden školní rok, pokud je žádost doložena doporučujícím posouzením příslušného školského poradenského zařízení, a odborného lékaře nebo klinického psychologa. Začátek povinné školní docházky lze odložit nejdéle do zahájení školního roku, v němž dítě dovrší osmý rok věku.

Přílohy:

1. Doporučení příslušného školského poradenského zařízení ano ne
2. Doporučení odborného lékaře nebo klinického psychologa ano ne

V dne

.....
podpis zákonného zástupce dítěte

Vyjádření ředitele/ky základní školy:

Povoluji / Nepovoluji odklad povinné školní docházky.

V dne

.....
podpis ředitele/ky základní školy

Zápis do 1. tříd na školní rok 2025/26

Součástí žádosti o přijetí je i přihlášení do školní družiny.

Ve dnech zápisu proběhne také přihlášení do školní jídelny.



Kontaktní informace

Zástupkyně ředitelky pro 1. stupeň:

Mgr. Lenka Šilhánková
silhankova@zschlumecnc.cz
tel.: 704 016 017

- <https://www.zschlumecnc.cz/>
- <https://www.facebook.com/zschlumecnc.cz>
- https://www.instagram.com/zs_chlumec_nc/

